

## Biedermeier trifft moderne Architektur



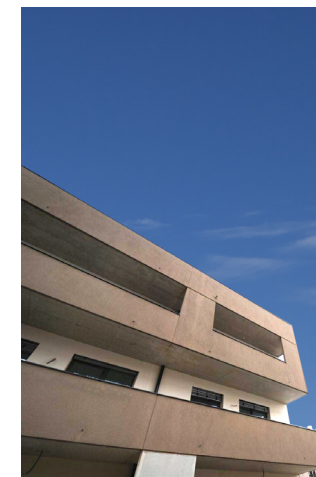
## Biedermeier trifft moderne Architektur

Wohnprojekt Ringstraße-Hammerlingstraße: Hier entstehen Gartenmaisonetten, stilgerecht renovierte Altbau-Lofts, moderne Dachterrassenwohnungen und ein einzigartiges Penthouse. Die Lage im Zentrum von Krems überzeugt durch beste Infrastruktur.



Je nach den persönlichen Anforderungen bietet das Wohnprojekt „Ringstraße-Hammerlingstraße“ so einiges. Es gibt Wohnungen mit Garten, mit Dachterrasse oder Balkon, typische Altbau- und moderne Neubauwohnungen aber auch ganz normale Regelgeschoßwohnungen. Von den 14 Wohnungen sind noch 6 verfügbar, zu jeder Wohnung kann ein Tiefgaragenplatz erworben werden und soweit es möglich ist, werden die Wohnungen an den Lift angeschlossen – also auch barrierefrei gemacht. Eine Besonderheit für die Kremser Innenstadt sind die Wohnungen, die auch einen Garten haben. Ideal für Familien mit Kindern, die in der Stadt wohnen wollen, aber nicht auf einen Garten verzichten möchten. Bedingt durch die ausgezeichnete Infrastruktur, könnte man sich hier auch ein Auto ersparen.

Die Wohnungen im Biedermeiergebäude auf der Ringstraße werden stilgerecht saniert. Originalgetreue Kastenfenster, hohe Flügeltüren und passende Parkettböden werden



bei der Renovierung erhalten. Somit bleiben Stil und Charakter einer typischen Altbauwohnung bewahrt. Drei Dachterrassenwohnungen vermitteln mit Raumhöhe und eingeschnittenen Terrassen ein modernes Dachwohngefühl. „Die Architektur des Neubaus, der nach Niedrigenergie-Bauweise errichtet wird, ist ganz bewusst total konträr zum Altbau ge-



Heilig Immobilien GmbH | 3550 Langenlois, Kirchenplatz 9  
Tel. 02734 - 24724 | heilig@heilig-immobilien.at | www.heilig-immobilien.at/



wählt worden. Mit einer geradlinigen und modernen Architektur mit viel Glas, einer glatten Fassade ohne viel Schnick-Schnack und einem anderen Farbkonzept wollen wir uns ganz bewusst vom Biedermeiergebäude abheben“, erklärt Harald Heilig, Geschäftsführer der Heilig Immobilien GmbH das Konzept des Neubaus in der Hammerlingstraße.

Alle Wohnungen sind hochwertig ausgestattet. „Mit einem Mehr an Qualität in der Ausstattung möchten wir in dieses Wohnprojekt einen Hauch von Luxus einfließen lassen. Eingebaut werden exquisite Tischler-türen, die höher sind als herkömmli-

che und damit ein ganz anderes Raumgefühl vermitteln. Parkettböden aus Räumereiche, Holzstiegen, moderne Steinböden und Holz-Alufenster sind bei diesem Projekt Standard und verleihen den Wohnungen einen erlesenen Charakter. Selbstverständlich gibt es in den größeren Wohnungen in den Badezimmern Doppelwaschtische und natürlich werden dazu passend, auch erstklassige und edle Armaturen verwendet. Fernseh- und Sat-Anschlüsse, elektrische Außenjalousien, ausreichend Verkabelungsmöglichkeiten sind in allen Wohnungen zu finden.

Harald Heilig ist bereits mehr als 15 Jahre in der Immobilienbranche tätig. Seit 2002 gibt es die Heilig Immobilien GmbH, die sich mittlerweile auch einen Namen als Bauträger gemacht hat. Das Wohnprojekt „Ringstraße-Hammerlingstraße“ wird gemeinsam mit der Grossmann Immobilien GmbH abgewickelt. Eine ausgezeichnete Partnerschaft, in der bereits mehr als zehn erfolgreiche Immobilienprojekte entwickelt wurden. ■

